

SENTIER DÉCOUVERTE

LUDIQUE
SENSORIEL
& INTERACTIF

DE LA RÉSERVE NATURELLE DES
LANDES DE MONTENEUF

SUIVEZ POUIK, VOTRE GUIDE !

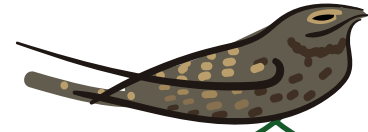


Parcours de 3 km ⌚ 1h30

CARTE AU CENTRE DU LIVRET

RANDONNER DANS LA NATURE LES CONSEILS FUTÉS DE POUIK !

Bonjour les amis, je suis Pouik l'Engoulevent, un oiseau légendaire et rigolo qui vit ici d'avril à septembre. Ensuite je migre : je passe les mois suivants en Afrique tropicale. Mais je reviens chaque année !



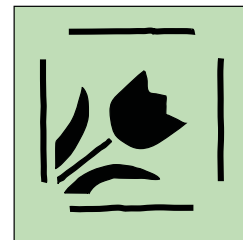
Vous ne me verrez pas en journée, je suis tapi au sol où je cohabite avec de nombreux animaux : au nom de tous je vous souhaite la bienvenue ! Partons ensemble à la découverte de cette belle nature dont vous et moi faisons partie !

Afin de voyager ensemble en prenant soin les uns des autres, merci de **bien rester sur le sentier**, d'**être discrets** pour ne pas nous déranger (je dors la journée), et de **garder votre mignon toutou en laisse** (il ferait peur à certains de mes amis...). Nous avons aussi très peur du feu, **n'allumez rien qui risque de déclencher un incendie**.

Ah oui, j'oubliais : contemplez les arbres, plantes et fleurs mais **ne les cueillez pas**, certaines sont rares et protégées, et puis elles faneraient très vite alors qu'en terre elles débordent de vie et régaler nos amis butineurs !

Par contre nous n'aimons pas les déchets (un ami a failli s'étouffer avec un morceau de plastique, quelle frayeur !), alors **merci de ne rien laisser sur place**, c'est important pour nous !

Et maintenant allons-y :
sUIVEZ le picto ci-dessous ! »



ATTENTION LES ENFANTS LA ROUTE
EST TRÈS FRÉQUENTÉE, TENEZ BIEN
LA MAIN DE VOS PARENTS POUR
TRAVERSER !





SI LA RÉSERVE M'ÉTAIT CONTÉE...

Ouf, la route est traversée ! Êtes-vous arrivés au point n°1 (avec le petit pictogramme comme celui de la page précédente) ? Alors regardez sur votre gauche : vous allez voir au sol un cercle de pierres.

C'est un cercle magique, sûrement créé par des korriganes, ces petits êtres des landes... Tous ensemble, entrez dans le cercle, puis, trois fois de suite, inspirez, expirez profondément, tranquillement.

Ensuite, l'un d'entre vous transmettra aux autres cette petite chanson soufflée par le vent (vous pouvez la chanter sur l'air de la chanson *La Mauvaise Herbe*, de Georges Brassens, si vous la connaissez !):

MIRVA NATUR

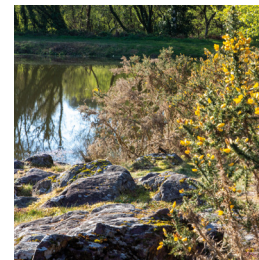
JE SUIS UNE RÉSERVE, MES AMIS, MES AMIS,
LES HOMMES ME PROTÈGENT ET MOI JE PROTÈGE CES VIES,
PLUS DE 1 500 ESPÈCES VIVENT ENSEMBLE DANS LA BEAUTÉ
DES PAYSAGES QUE L'HOMME ET DAME NATURE ONT FAÇONNÉS !
LA LALA LALA LA LALA, LA LALA LALA LA LALA,
DÉCOUVREZ DES PLANTES CARNIVORES,
DES PAPILLONS RECOUVERTS D'OR,
DES OISEAUX NOCTURNES LÉGENDAIRES,
PLONGEZ DANS NOTRE SANCTUAIRE !



À présent, vous êtes prêts pour découvrir cette autre partie de la réserve : traversez les cascades de pommes de pin et poursuivez en direction de notre prochain arrêt, à la rencontre des géants... Vous croiserez peut-être des vaches en route, dites-leur bonjour de ma part !



CARTE D'IDENTITÉ DE LA RÉSERVE



Commune : Monteneuf

Superficie : 125 hectares

Classement en réserve naturelle régionale : 2013

Propriétaires : 26 (4 publics, 22 privés)

Caractéristiques : une mosaïque de milieux naturels (landes, rochers, bois, prairies humides...)

Plus de 1500 espèces animales et végétales y sont recensées, dont 74 sont protégées par la loi car elles sont rares et fragiles.

Parmi elles, 7 espèces en particulier donnent à la réserve une forte responsabilité de conservation : le Busard Saint-Martin, l'Engoulevent d'Europe, la Fauvette pitchou, l'Alouette lulu, le Damier de la Succise, l'Isoète épineux et la Droséra intermédiaire.



À LA RENCONTRE DES GÉANTS

Vous voilà arrivés au niveau du second pictogramme, sur votre gauche. Si ce n'est pas déjà fait, regardez sur votre droite, presque collé à votre nez : je vous présente l'un des géants de la forêt ! Il n'est pas si vieux mais il chatouille le ciel ! Je vous propose un petit jeu : ensemble, trouvons son nom et celui de quelques-uns de ses voisins. Aidez-vous des images et des indices ci-dessous !

INDICE N° 1

Découvrez le nom de notre ami géant : il fabrique des pommes mais pas celles dont vous vous régalez. Ses feuilles sont très fines, on les nomme des aiguilles. Son écorce crevassée fait penser à un puzzle.



INDICE N°2

Sans vous déplacer, regardez en face de vous : un autre arbre s'épanouit et ombre le sol avec ses grandes feuilles vertes foncées. Son écorce est lisse quand il est jeune, son bois apprécié, ses fruits d'un marron brillant nous régaleront à l'automne...



INDICE N°3

Cherchez le nom d'un autre roi de la forêt, qui peut vivre mille ans !

Son bois est lui aussi recherché, on l'a beaucoup utilisé pour la construction navale. Ses feuilles ressemblent à un nuage dessiné. Ses fruits, les glands, font le régal des sangliers. Qui est-il ?

Vous pouvez admirer un jeune arbre de cette espèce en suivant mes conseils : placez-vous entre le pictogramme et l'arbre géant, mais cette fois avec ce dernier sur votre gauche ; faites environ 10 pas et regardez à gauche !



INDICE N°4

Trouvez enfin le nom de l'arbre au tronc fin qui est présent ici lui aussi. Son écorce est lisse, de très blanche à sombre avec des marques noires. Ses feuilles sont en forme de cœur.

On peut boire sa sève au printemps pour se fortifier. Son nom est synonyme de "travail" mais en plus familier.

RÉPONSES :

1 : le pin / 2 : le châtaignier / 3 : le chêne / 4 : le bouleau



DES HOMMES ET DES BÊTES

Nous voici arrivés dans un tout autre univers, que j'aime beaucoup et où je passe du temps : les landes. Entre nature et culture, **les landes sont nées du travail de l'homme et de dame Nature**. Elles font partie de l'identité bretonne, mais il n'en reste que très peu aujourd'hui !

Dès la Préhistoire, les hommes ont défriché la terre et utilisé des plantes des landes pour leur vie quotidienne : l'ajonc et la bruyère pour faire des litières pour les animaux, la molinie et la bourdaine pour faire des paniers...

Si vous ne connaissez pas ces plantes, ne vous inquiétez pas : je vais vous les présenter à l'arrêt suivant avec un petit jeu !

Les quelques animaux de chaque ferme venaient paître ici du printemps à l'été. Vous avez peut-être vu des vaches sur votre chemin ?

Grâce à elles, hier comme aujourd'hui, la lande reste présente. Car **si les bêtes ne venaient pas brouter, les arbres repousseraient et la lande disparaîtrait**.

Avant, les hommes "étrépaient" la lande (ils coupaient les plantes au ras du sol avec un outil spécial, appelé l'éteurpe).



Regardez cette photo : je vous présente Anaïg, 10 ans, une jeune patouresse. C'est comme cela qu'on nommait les enfants qui emmenaient les bêtes brouter sur la lande : **les patous et les patouresses**. Nous sommes en 1910, c'est la fin d'après-midi, après l'école.

Anaïg aime emmener les bêtes sur la lande car elle peut, tout en les surveillant, admirer des papillons d'un bleu extraordinaire, écouter les chants des oiseaux des landes comme la Fauvette pitchou ou le Bruant jaune, et rêver quelques instants.

Elle va bientôt rentrer dans la ferme de ses parents car on dit que si la nuit venue, on traverse les bois, on peut rencontrer la belle Fée du Bouleau*, qui est très gentille mais ne voit pas le temps passer, alors elle peut nous entraîner dans une danse qui durerait l'éternité ! Au revoir Anaïg, rentre chez toi, et nous mes amis, poursuivons notre aventure !

* Si vous voulez en savoir plus, suivez le sentier sonore...



PAUSE NATURE

BESOIN D'UNE PAUSE ?
QUAND VOUS LONGEREZ L'ÉTANG, VOUS VERREZ UN PASSAGE SUR VOTRE DROITE : IL Y A UN ENDROIT À L'OMBRE OÙ VOUS POURREZ VOUS REPOSER ET EN PROFITER POUR OBSERVER LA LANDE, ÉCOUTER LE BRUIT DU VENT DANS LES FEUILLES, VOUS IMMERGER DANS LA NATURE...

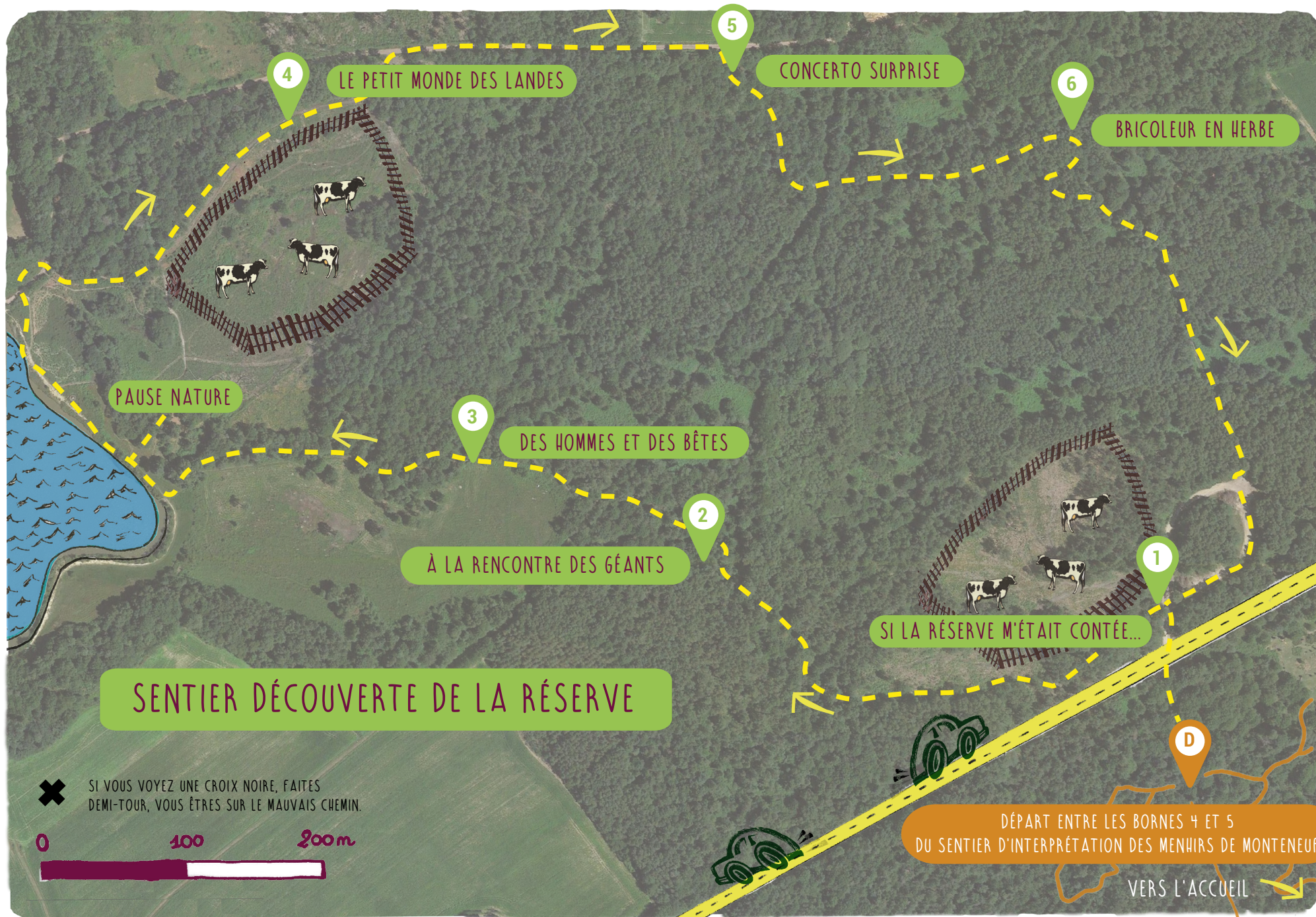


Azuré



Petit Argus





SENTIER DÉCOUVERTE DE LA RÉSERVE

✘ SI VOUS VOYEZ UNE CROIX NOIRE, FAITES DEMI-TOUR, VOUS ÊTES SUR LE MAUVAIS CHEMIN.



DÉPART ENTRE LES BORNES 4 ET 5
DU SENTIER D'INTERPRÉTATION DES MENHIRS DE MONTENEUF

VERS L'ACCUEIL

LE PETIT MONDE DES LANDES

Me revoilà les amis ! Ici je voudrais vous parler un peu plus de tous ceux qui vivent dans ces landes. Sur cette page, se trouvent plusieurs illustrations de végétaux qui représentent les plantes typiques d'ici (et qui piquent aussi parfois !). Essayez de les retrouver : elles sont autour de vous !

Attention il y a un piège : une intruse s'est glissée parmi ces images.

Saurez-vous la démasquer ?



MOLINIE



BOURDAINE



BRUYÈRE



AJONC



RHODODENDRON

QUEL EST L'INTRUS ?

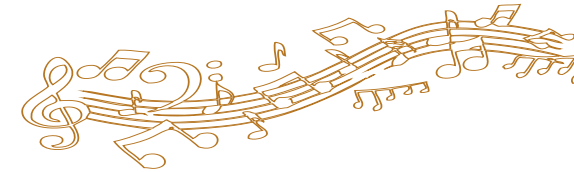
C'est le rhododendron, une plante très jolie mais plantée par l'homme dans les jardins et qui n'est pas typique des landes.

Les animaux ne sont pas faciles à voir, alors j'ai choisi pour vous quelques belles images pour vous présenter certains d'entre eux, je les ai ajoutées à la fin de ce livret.

Tout en nous dirigeant vers notre prochain arrêt, je vous propose de chanter cette petite chanson*, dont vous trouverez l'air en scannant le QR code. Vous pouvez aussi l'inventer !

Dès que vous quitterez le chemin rouge, quand vous verrez le poteau indiquant la suite du sentier, ne faites plus un bruit, le point suivant fera appel à vos oreilles !

* La chanson est chantée ici par les "chantous" de Peillac. C'est un extrait d'un autre sentier sur la réserve, le sentier sonore "Sur le bout de la Lande".



IL EST 10 HEURES ET DEMIE SONNÉES
PASSONS LA LANDE ET LE PETIT BOUÉ } X 2

LA LANDE EST GRANDE
MARCHONS ENSEMBLE
PASSONS LA LANDE ET LE PETIT BOUÉ } X 2
MIGNONNE ENSEMBLE





CONCERTO SURPRISE

Nous nous retrouvons dans un bois, vous devez voir devant vous un grand cône : c'est un amplificateur magique !

Voilà comment l'utiliser, chacun à son tour : bouchez-vous les oreilles et comptez jusqu'à 10. Puis approchez l'une de vos oreilles : écoutez mes compagnons oiseaux qui chantent dans les arbres. Peut-être arriverez-vous à en reconnaître ?

Certains sont plus faciles que d'autres à identifier. J'ai essayé de représenter les chants de certains de mes copains pour vous guider :

LA FAUVETTE À TÊTE NOIRE - DEVEDIG KABELL DU



La chanteuse d'opéra, qui commence par babiller puis chante une belle mélodie qui s'envole !



LE ROUGE-GORGE - BOC'HRUZIG RUJODENN



Le chanteur un petit peu triste, qui improvise des notes à chaque fois différentes et coupées par de petits silences.

LA GRIVE MUSICIENNE - DRASK-SUT



La compositrice, qui choisit différents sons et les répète deux ou trois fois. Elle est une très bonne imitatrice !



LE POUILLOT VÉLOCE - PUIG CHIPCHAP

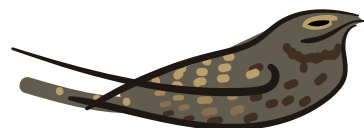


On le surnomme le "compte-écus", car on dirait qu'il compte ses sous : "un sou, deux sous, trois sous...". Son nom breton reprend son chant !

LE TROGLODYTE MIGNON - LAOUENAN TROC'HANIK



Cet oiseau minuscule a un chant surpuissant, rapide, coupé par des "trilles" (Triiiiiii !).



Quant à moi, je ne chante que la nuit venue. Il paraît que mon chant fait penser au bruit d'un vieux moteur ! Je suis même capable de faire claquer mes ailes, "clac" ! Mais reprenons notre chemin, rendez-vous au point suivant !



BRICOLEUR EN HERBE

Vous arrivez dans la clairière des korrigans. Ils ont construit un joli mobile avec des objets qu'ils ont glanés au sol pour embellir la forêt. Regardez, il est au milieu de la clairière ! Les korrigans m'ont expliqué comment faire, je vous donne la formule. (De retour à la maison, vous pourrez fabriquer votre propre mobile, en souvenir de cette balade qui, je l'espère, vous aura plu !)

TOUT D'ABORD VOUS DEVEZ RAMASSER DES OBJETS (SEULEMENT CES OBJETS-LÀ, N'OUBLIEZ PAS MES CONSEILS DU DÉBUT) :

- 2 BÂTONS D'ENVIRON 30 CM DE LONG, ASSEZ FINS
- 9 À 12 POMMES DE PINS DE TAILLE PETITE OU MOYENNE
- QUELQUES JOLIES FEUILLES MORTES SI C'EST L'AUTOMNE
- DES PLUMES D'OISEAUX SI VOUS EN TROUVEZ...



LA FORMULE

- 🌿 COMMENCE PAR ATTACHER TES OBJETS À L'AIDE DE BOUTS DE LAINE COLORÉE OU DE FIL DE PÊCHE LE LONG DES DEUX BÂTONS, À DIFFÉRENTES HAUTEURS.
- 🌿 GARDE UN ESPACE AU MILIEU DE CHAQUE BÂTON : ATTACHE- LES ENTRE EUX POUR FORMER UNE CROIX, AVEC UN BOUT DE LAINE OU DE FICELLE?
- 🌿 AJOUTE UNE BOUCLE DE LAINE À LA CROIX POUR POUVOIR ACCROCHER TON MOBILE.



Si vous préférez, vous pouvez aussi construire un bâton de trésor*. Il vous suffira de trouver un bout de bois d'environ 40 cm de long, et d'y attacher les objets que vous avez trouvés à l'aide de bouts de laine colorés. Avec ce bâton, vous pourrez devenir conteur et raconter à vos amis tout ce que vous avez vu pendant votre promenade ici !

* Cette idée vient du livre *Mille choses à faire avec un bout de bois*, de Jo Schonfield et Fiona Danks – Gallimard jeunesse – 2013.

Mes amis, je vais vous quitter ici, je suis heureux d'avoir passé ce moment avec vous ! Le sentier va vous ramener jusqu'aux menhirs puis au parking, mais n'oubliez pas qu'il y a la grande route à traverser, soyez prudents !

Avant de vous laisser repartir, j'ai un secret à vous confier : vous ne le savez sans doute pas encore, mais votre aventure au coeur de la réserve vous a donné un nouveau pouvoir ! C'est le pouvoir de la connaissance : vous avez découvert des plantes et des animaux qui partagent le même monde que vous, et qui sont très importants pour que nous puissions continuer à profiter d'une nature extraordinaire comme ici. Vous pourrez maintenant partager cette expérience avec vos proches !

ALORS BRAVO, MERCI, ET À TRÈS BIENTÔT J'ESPÈRE !
BONNE ROUTE ! MOI JE RETOURNE DORMIR DANS LES LANDES JUSQU'À LA TOMBÉE DE LA NUIT !



LE PETIT MONDE DE LA RÉSERVE : PORTRAITS



ENGOULEVENT D'EUROPE



TRITON MARBRÉ



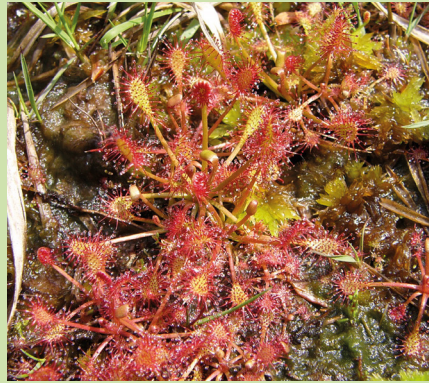
ISOËTE ÉPINEUX



ARGIOPE FASCIÉE



ORCHIS MACULÉ



DROSÉRA INTERMÉDIAIRE



LÉZARD VIVPARE



CUIVRÉ FULIGINEUX



CRIQUE ET ENSANGLANTÉ



GENTIANE PNEUMONANTHE



MÉLITÉE DES SCABIEUSES



BRUANT JAUNE



LÉZARD VERT



NYMPHES À CORPS DE FEU

DÉCOUVREZ LES AUTRES SENTIERS DE LA RÉSERVE

AU DÉPART DU CENTRE LES LANDES

PARCOURS SAC À DOS NATURALISTE

2,6 km - 1h30 - à partir de 5 ans

Équipés de votre sac, marchez dans les pas d'un naturaliste ! Sur un parcours ponctué de 10 stations, observez, cherchez, échangez vos idées : une expérience à vivre en famille.

Mars à octobre - Réservation obligatoire.

AU DÉPART DES MENHIRS DE MONTENEUF

SENTIER D'INTERPRÉTATION

1,5 km - 1h30 - à partir de 5 ans

Ce parcours interactif, matérialisé par dix bornes, vous mènera à la maison néolithique, au chantier de construction de menhirs et à l'espace sur les recherches archéologiques.

Accessible toute l'année (gratuit).

SENTIER SONORE "SUR LE BOUT DE LA LANDE"

6 km - 2h15 - à partir de 7 ans

L'oreille tendue, écoutez l'histoire des landes et des hommes.

Les voix des anciens, d'archéologues, de naturalistes, de conteurs révèlent les trésors des landes de Monteneuf.

Accès libre de mars à octobre (gratuit).

Pistes audio à télécharger sur

leslandes.bzh/sur-le-bout-de-la-lande



Dessins : © Biografik, P. Rivière - Crédits photos : E. Berthier, Association les Landes, S. Gauthier, J-L Bichon, C. Pédrone, Adobe Stock.

