

Participez à un inventaire

l'Atlas des mammifères terrestres de Bretagne



Lievre d'Europe

Xavier Rozec



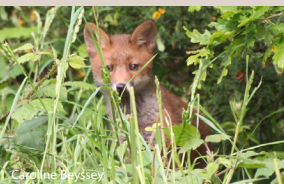
Chevreuil

Xavier Rozec



Empreintes de Louvre

Pascal Rolland



Renard

Caroline Bevissey

■ Vous avez l'occasion d'observer la faune sauvage (au jardin, en promenade, au bord des routes...) :
Envoyez-nous vos observations en un seul clic

■ Collectez* des **pelotes de réjection** de chouettes effraies pour l'étude des petits rongeurs et des musaraignes, et des **noisettes rongées** pour la recherche du Muscardin

* Accompagnez ces lots d'une étiquette mentionnant le **lieu précis** et la **date**. Consultez la **liste des points de dépôt** sur le site Internet.

■ **Pour aller plus loin : participez aux inventaires naturalistes**

Recherche d'indices de présence, écoute et capture de chauves-souris, analyse de pelotes de réjection...



www.gmb.asso.fr/Atlas.html

(vous y trouverez aussi : fiches de relevés, guides d'identification etc.)

En savoir plus



Muscardin (Emmanuel Holder)



